

BORD 2

ANATOMI

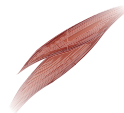
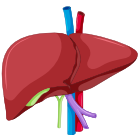
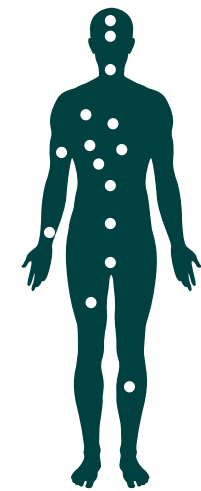
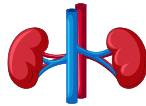


ANATOMI



1

NAVNGIV ORGANERNE (MINIMUM 5)



2

ORGANERNES FUNKTION

Pumper blodet rundt i kroppen

Optager ilt og fører ilt ud i blodet

Fører blodet fra hjertet ud i kroppen

Nedbryder den mad vi indtager

Udskiller affaldsstoffer gennem urinen

Fordøjer maden og laver afføring

Organ til lagring og tømning af urin

Nedbryder affaldsstoffer i blodet

Noget musklerne har at sidde fast på

Styrer kroppens funktioner og tanker

Beskytter hjernen

Sender signaler til hjernen fx. smerte

Fører mad fra mund ned i mavesæk

Et filter der fange bl. a. bakterier

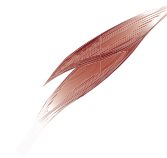
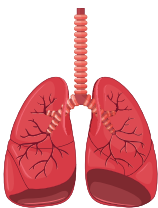
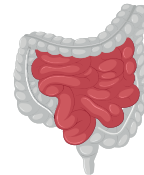
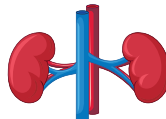
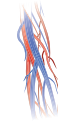
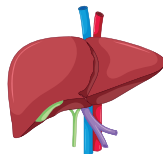
Trækker i knoglerne, så kroppen bevæger sig



ANATOMI

3

PLACERING AF ORGANER – HVOR MANGE RIGTIGE HAR I?



4

CASEN

Borgeren har svært ved at trække vejret og er bleg. Han klager også over, at være svimmel. Han fortæller dig, at han har glemt at tage sin medicin.

Den skal han naturligvis have, men du bliver nødt til at have et overblik over borgerens tilstand, så du kan vurdere, om der skal tilkaldes en læge eller sygeplejerske.

Hvilke organer tror I er svækkede hos borgeren?



SVARARK 1 TIL ANATOMI

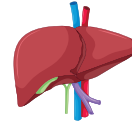
NAVNGIV ORGANERNE



Hjerne



Lymfekirtler



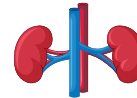
Lever



Kranium



Blodårer



Nyrer



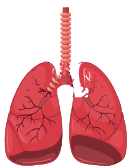
Spiserør



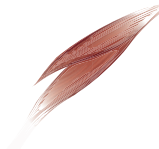
Tarme



Hjerte



Lunge



Muskler



Nervebaner



Mavesæk



Knogler



Blære

ORGANERNES FUNKTION

Pumper blodet rundt i kroppen

Hjertet

Optager ilt og fører ilten ud i blodet

Lungerne

Fører blodet fra hjertet ud i kroppen

Blodårerne

Nedbryder den mad vi indtager

Mavesækken

Udskiller affaldsstoffer gennem urinen

Nyrerne

Fordøjer maden og laver afføring

Tarmene

Organ til lagring og tømning af urin

Blære

Nedbryder affaldsstoffer i blodet

Leveren

Noget musklerne har at sidde fast på

Knoglerne

Styrer kroppens funktioner og tanker

Hjernen

Beskytter hjernen

Kraniet

Sender signaler til hjernen fx. smerte

Nervebaner

Fører mad fra mund ned i mavesæk

Spiserør

Et filter der fanger bl. a. bakterier

Lymfekirtlerne

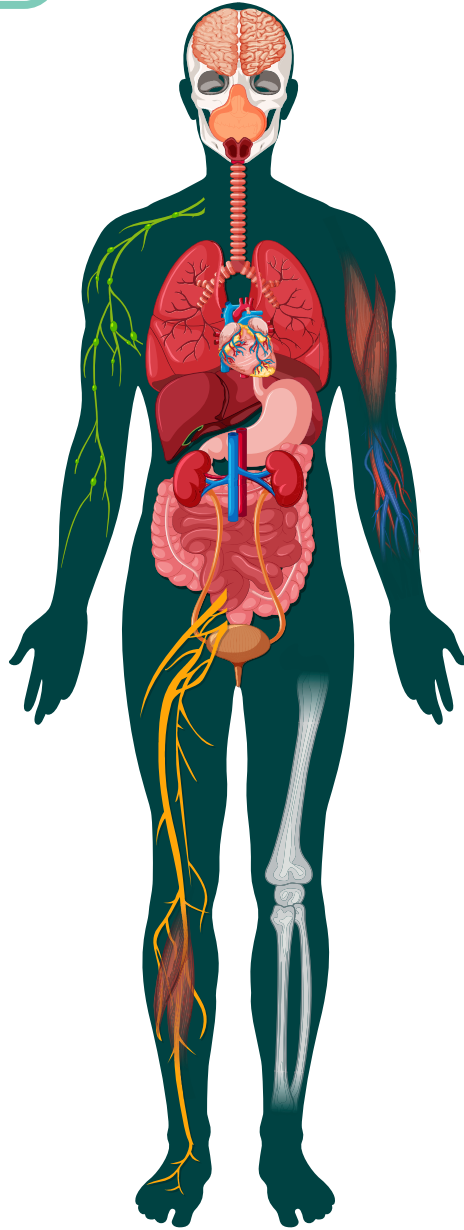
Trækker i knoglerne, så kroppen bevæger sig

Muskler



SVARARK 2 TIL ANATOMI

PLACERING AF ORGANERNE



CASEN

Hvilke organer tror I er svækkede hos borgeren?

Lungerne, hjertet og blodårerne
