

# ÅBN ØJNENE, ANNA – HOSPITALET

DIT NAVN

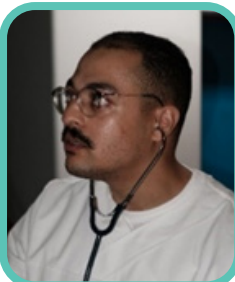
Du skal nu i gang med at se filmen *Åbn øjnene, Anna – Hospitalet*. Filmen er en vejledningsfilm og målet er, at du selv skal åbne øjnene for alle de job og uddannelser, du møder både i filmen og i den virkelige verden.

Se filmen og løs opgaverne her i hæftet sammen med din klasse.



## HVEM MØDER VI I FILMEN?

I *Åbn øjnene, Anna – Hospitalet* møder du bl.a. Ari, Camilla, Sarah, Mikkel og Magnus.



### ARI – SYGEPLEJERSKE

I den afdeling, hvor jeg arbejder, har jeg ansvar for patienter med brud på bl.a. hofter, ben og skuldre. Jeg synes, det er spændende at være med til at sætte en behandling i gang og følge patienterne.

Hvem tror du, sygeplejersken arbejder sammen med på hospitalet?

### CAMILLA – RECEPTIONIST

Som receptionist hjælper jeg med at vise patienter og pårørende, de rigtige steder hen. Jeg laver også lægesekretæropgaver.

Hvad skal man være god til i arbejdet som receptionist?



### SARAH – BIOANALYTIKER

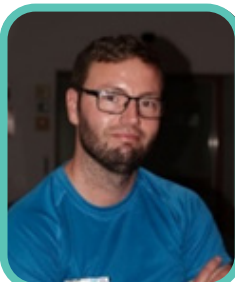
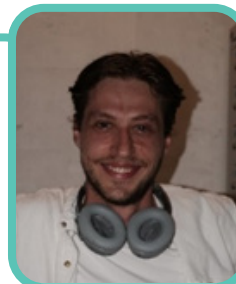
En stor del af mit arbejde er at analysere blodprøver fra patienter. Noget af det jeg kigger efter i blodprøverne er, om patienter har en infektion eller virus i kroppen.

Hvem tror du, skal bruge prøvesvarene - og hvad bruger de dem til?

### MIKKEL – LAGER- OG LOGISTIKMEDARBEJDER

I mit job bruger jeg IT til at holde overblik over varer, der ankommer til hospitalet og får dem ud i de rigtige afdelinger. I filmen arbejder jeg på et mindre depot. Selve lageret er i en hel bygning for sig selv.

Hvor stort er lageret på Danmarks største hospital målt i fodboldbaner?



### MAGNUS – PORTØR

Det er mig, der kører patienter til undersøgelse eller operation. En del af jobbet er at snakke med de mennesker jeg transporterer og få dem til at falde til ro i en svær situation.

Hvorfor tror du, det er vigtigt at kunne tale med mennesker som portør?

# REFLEKTIONSSPØRSMÅL

Tal sammen og skriv et par stikord

## FAKTA:

**PÅ ET HOSPITAL ER ALLE ANSATTE VIGTIGE FOR AT FÅ PATIENTERNES BEHANDLING TIL AT LYKKE.**

Hvad tror du, der ville ske, hvis bioanalytikereren eller portøren ikke var ansat på hospitalet?

---

---

---

## FAKTA:

**I FILMEN NÆVNES DER OGSÅ EN RADIOGRAF, FORDI EN PATIENT SKAL TIL RØNTGEN.**

Hvad tror du, en radiograf tager røntgen af? Har du selv prøvet at få taget røntgenbillede?

---

---

---

## FAKTA:

**DER ER ALTID NOGEN PÅ ARBEJDE PÅ ET HOSPITAL – 24 TIMER I DØGNET, ALLE DAGE PÅ ÅRET.**

Hvornår på døgnet tror du, at sygeplejersken og radiografen arbejder?

---

---

---

## FAKTA:

**I FILMEN ER DET ERGOTERAPEUTEN, DER KOMMER OG MÅLER BLODTRYK, MEN DET ER DET FAKTISK IKKE NORMALT.**

Hvem tror du, der normalt måler blodtryk? Og hvad tror du, at ergoterapeuten laver?

---

---

---

# ÉN UDDANNELSE – FLERE MULIGHEDER

I filmen møder vi også Simon, der er social- og sundhedsassistent.



## SIMON – SOCIAL- OG SUNDHEDSASSISTENT

På hospitalet, hvor jeg arbejder, har patienterne ofte brug for hjælp til at komme ud af sengen, komme i tøjet og få bevæget sig, så de hurtigt kan få det bedre.

En stor del af mit arbejde handler om at skabe tryghed og tale med patienterne om deres behandlinger og fremgang.

Som social- og sundhedsassistent kan man arbejde mange forskellige steder. Nedenfor kan du møde tre andre social- og sundhedsassistenter og høre om deres hverdag:

## HEIDI – 49 ÅR

Heidi er ansat i et lægehus. Udover Heidi er der tre læger og en sygeplejerske i lægehuset. Heidis opgaver er bl.a. at tage imod patienter, svare telefoner, lave receptfornyelser, tage blodprøver og give vaccinationer.

Patienterne er i alle aldre og mange af dem kommer regelmæssigt i lægehuset. Lægehuset har åbent mandag til fredag fra 8-16. Heidi har sjældent overarbejde.

## ALMA – 27 ÅR

Alma arbejder i hjemmeplejen, hvor hun kører rundt til ældre borgere, der har brug for hjælp i eget hjem, fx i forbindelse med at komme op om morgenen, blive vasket og få tøj på. Det kan også være at hjælpe med at huske medicin og måltider.

Alma kan godt lide de skiftende arbejdstider og den afveksling det giver at køre rundt til borgerne. De ældre er glade for at få selskab og vil gerne snakke.

## MARTIN – 36 ÅR

Martin er ansat på et bosted for unge med fysiske handicap. Han er kontaktperson for to beboere, hvor han bl.a. skal følge dem, når de skal ud af huset. Han laver forebyggende tiltag i forhold til kost og motion og hjælper også i forhold til behandling.

Martin har skiftende dag- og aftenvagter og arbejder hver anden weekend. Martin kan godt lide den tætte kontakt med beboerne.

**FAKTA:  
SOM SOCIAL- OG SUNDHEDS-  
ASSISTENT KAN MAN LÆSE  
VIDERE TIL FX SYGE-  
PLEJERSKE.**

# TANKEEKSPERIMENT

Nu har du mødt fire ansatte, som har en meget forskellig hverdag som social- og sundhedsassistent og som på forskellige måder arbejder med mennesker.

**Hvad - tror du - ville være interessant for dig, hvis du skulle arbejde som social- og sundhedsassistent? (sæt kryds)**

## ARBEJDSSTID:

- At have skiftende arbejdstider
- At have fri hver aften og i weekenderne
- At have perioder med meget arbejde og perioder med meget fri
- At kunne tjene ekstra ved ekstra vagter

## ARBEJDSANSVAR:

- At tale med mennesker om deres dagligdag og trivsel
- At yde omsorg når andre er i krise
- At arbejde med børn
- At arbejde med ældre
- At arbejde med syge
- At arbejde med mennesker med et fysisk handicap
- At arbejde med mennesker med et psykisk handicap
- At gå med uniform
- At samarbejde med mange andre faggrupper
- At have få kolleger at samarbejde med
- At kunne arbejde mange forskellige steder
- At arbejde på samme adresse hver dag

## ARBEJDSOPGAVER:

- At hjælpe andre med deres daglige rutiner, herunder bad og påklædning
- At hjælpe andre med at tage deres medicin
- At hjælpe andre med at få en sund og aktiv hverdag
- At hjælpe andre med genoptræning efter skade eller operation
- At sørge for mad til andre
- At hjælpe andre med transport fra sted til sted
- At skrive journalnotater om andres helbred og personlige udvikling

**FAKTA:  
MÅSKE KENDER DU BEDRE  
EN SOCIAL- OG SUNDHEDS-  
ASSISTENT SOM EN  
SOSU-ASSISTENT.**

## Ekstraopgave 1

# HVORDAN KAN MAN ARBEJDE SOM...

Forbind arbejdspladserne med de fire job i cirklerne.

RECEPTIONIST

KONFERENCE-  
CENTER

SYGEPLEJERSKE

HOSPITAL

LÆGEHUS

PLEJEHJEM

LABORATORIE

NETBUTIK

HJEMMEPLEJEN

HOTEL

BIOANALYTIKER

MEDICINAL  
VIRKSOMHED

LAGER-  
MEDARBEJDER

Nu er du blevet klogere på, at det er muligt at arbejde flere forskellige steder med samme job. Du skal ud fra opgaven svare på følgende:

1. På hvilken arbejdsplads kan både bioanalytikeren, lagermedarbejderen, sygeplejersken og receptionisten være ansat?

---

2. Er der en arbejdsplads, hvor lagermedarbejderen er den eneste oplagte at ansætte?

---

## GÆT ET JOB UD FRA BOGSTAVERNE

**GLÆE** \_\_\_\_\_

**SSSITNESTUASO** \_\_\_\_\_

**FDARAI0GR** \_\_\_\_\_

**TOEGTREAPUER** \_\_\_\_\_

**SPELJERYGKSEE** \_\_\_\_\_

**CERPIOTSENTI** \_\_\_\_\_

**ROTØPR** \_\_\_\_\_

**GRLEMDREJARABDEE** \_\_\_\_\_

**YALTBOINKIARE** \_\_\_\_\_

Ekstraopgave 1

# HVILKE JOBS ER DER PÅ ET HOSPITAL?

Sæt ring om dem, du tror

**JORDEMODER**

**UDDANNELSESVEJLEDER**

**HOSPITALSASSISTENT**

**ERGOTERAPEUT**

**AMBULANCEBEHANDLER**

**RECEPTIONIST**

**DESIGNER**

**FARMAKONOM**

**PORTØR**

**BIOANALYTIKER**

**LABORANT**

**MURER**

**BLOMSTERBINDER**

**SEKRETÆR**

**SYGEPLEJERSKE**

**LAGERMEDARBEJDER**

**VÆRKTØJSMAGER**

**YOUTUBER**

**FYSIOTERAPEUT**

**ERNÆRINGSASSISTENT**

**SOCIAL- OG SUNDHEDSASSISTENT**

**FLYVELEDER**

**ADVOKAT**

**SIKKERHEDSVAGT**

**LÆGE**

**FORSKER**

Hvad ved du nu, som du ikke vidste før timen?

---

---

---