



EKSTRAOPGAVE



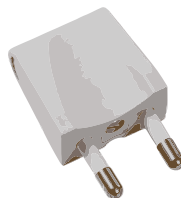
1 VÆRKTØJ TIL MONTERING



Lige-kærvet skruetrækker



Lampeledning



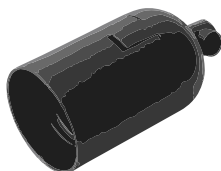
Stikprop



Kablesaks



12 volt pære



Lampefatning

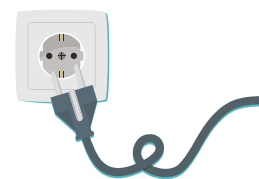


Afbryder

2 MONTERING AF LAMPELEDNING



3 TILSUT STRØMFORSYNING



4 HVAD HAR VI LÆRT?

Hvor meget af det, I har lavet i denne opgave, kunne I forvejen?



Intet

Det hele

Hvor meget af det, I har prøvet, kan direkte bruges som professionel elektriker?



Intet

Det hele