

# INTRODAGE PÅ ELEKTRIKER

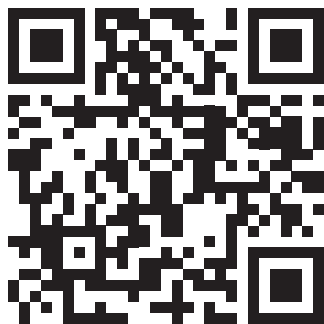
NAVNE OG KLASSE

1



INTRODAGE PÅ ELEKTRIKER

2



MØD SARAH  
SOM ER ELEKTRIKER



© EduCreation ApS

Produceret af



Finansieret af



Medfinansieret af  
Den Europæiske Union



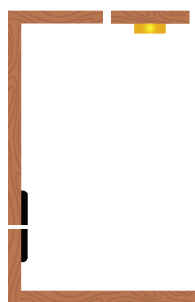


# MONTERING DEL 1

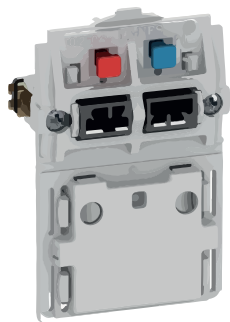


## 1

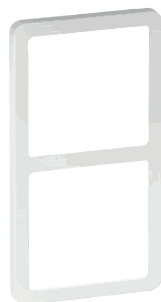
### KLARGØRING



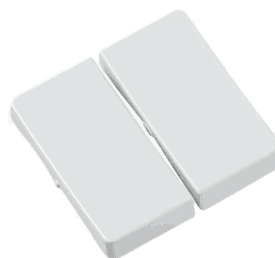
El-stand



Stikkontakt/  
Kroneafbryder



Designrammer



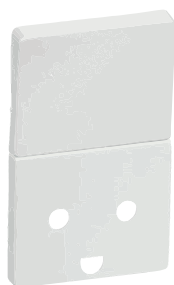
Tangenter



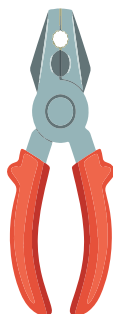
Torx 10  
skruetrækker



Lige-kærvet  
skruetrækker



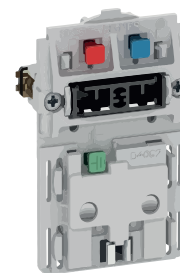
Dæksler



Kablesaks



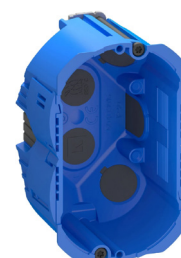
Forfradåse



Stikkontakt/  
1-polet afbryder

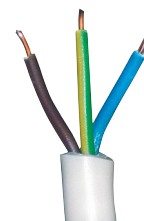
## 2

### MONTÉR FORFRADÅSE



## 3

### KLARGØRING AF KABEL





# MONTERING DEL 1

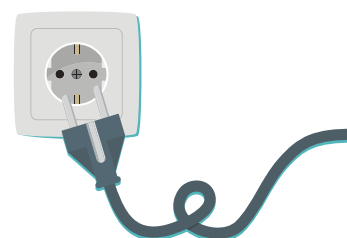
## 4 MONTÉR 1-POLET AFBRYDER



## 5 TILSLUT SPOT



## 6 TILSLUT STRØMFORSYNING



## 7 HVAD HAR VI LÆRT?

Hvor meget af det, I har lavet i denne opgave, kunne I forvejen?



Intet

Det hele

Hvor meget af det, I har prøvet, kan direkte bruges som professionel elektriker?



Intet

Det hele

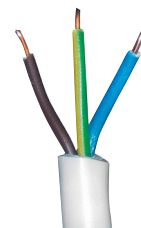


# MONTERING DEL 2



## 1

### TRÆK LEDNINGER OG MONTÉR



## 2

### MONTÉR KRONEAFBRYDER



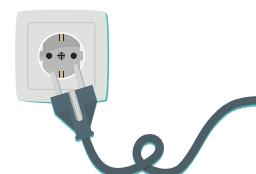
## 3

### TILSUT SPOTS



## 4

### TILSUT STRØMFORSYNING



## 5

### HVAD HAR VI LÆRT?

Hvor meget af det, I har lavet i denne opgave, kunne I forvejen?



Intet

Det hele

Hvor meget af det, I har prøvet, kan direkte bruges som professionel elektriker?



Intet

Det hele



# EKSTRAOPGAVE



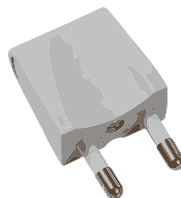
## 1 VÆRKTØJ TIL MONTERING



Lige-kærvet skruetrækker



Lampeledning



Stikprop



Kablesaks



12 volt pære



Lampefatning

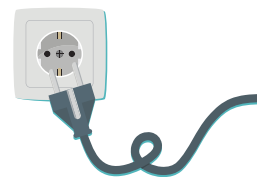


Afbryder

## 2 MONTERING AF LAMPELEDNING



## 3 TILSUT STRØMFORSYNING



## 4 HVAD HAR VI LÆRT?

Hvor meget af det, I har lavet i denne opgave, kunne I forvejen?



Intet

Det hele

Hvor meget af det, I har prøvet, kan direkte bruges som professionel elektriker?



Intet

Det hele

# AFMONTERING

